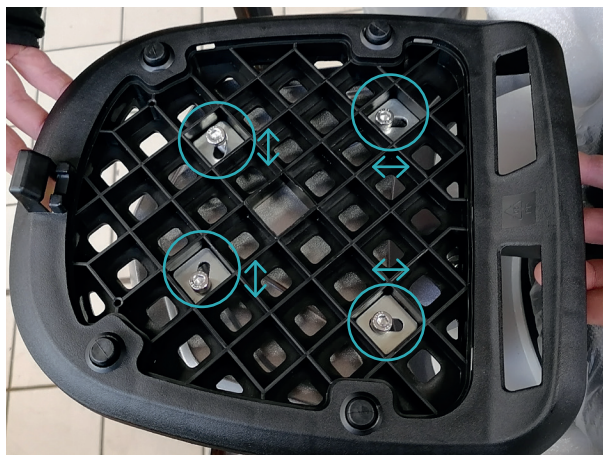


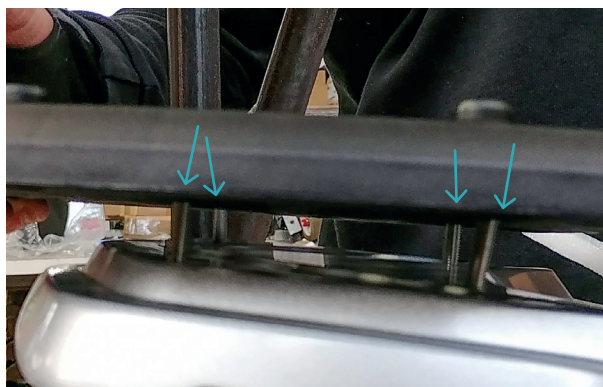
Mise en service et installation du top case



1. Retirez les 4 vis indiquées sur la photo de la main courante.



2. Positionnez le nid d'abeille et mettez les 4 supports de vis dans les alvéoles situées au-dessus des trous en suivant le sens des glissières comme sur la photo. Insérez les vis BTR de biais en soulevant le nid d'abeille et vissez légèrement, suffisamment pour faire tenir le nid d'abeille.



Mise en place du nid d'abeille (e-stock)



3. Une fois le nid d'abeille en place, continuez à serrer les vis chacune à leur tour, petit à petit, jusqu'au serrage complet. (Attention à ne pas forcer sur les vis).



4. Installez le couvercle avec les deux petites vis. Votre nid d'abeille est prêt à recevoir son top case.